

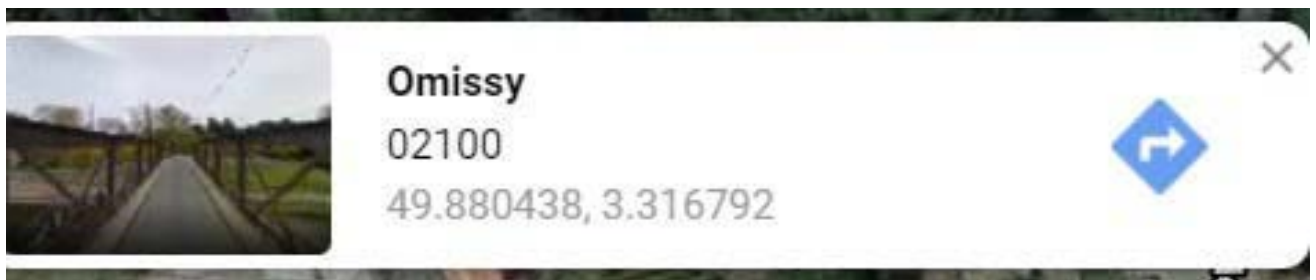
Bonjour à tous,

Suite aux dernières informations reçues et au déroulement des premiers entraînements, les organisateurs viennent de nous informer de quelques ajustements dans le positionnement des secteurs. Veuillez trouver ci-après les modifications :

Hello everyone,

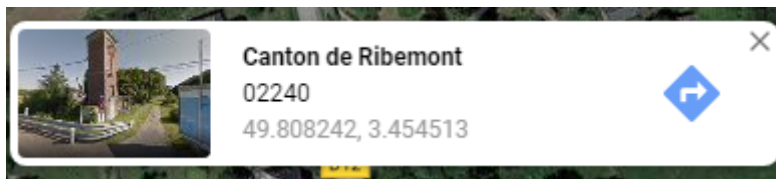
Following the latest information received and the progress of the first training sessions, the organizers have just informed us of some changes in the position of the sectors as below:

SECTEUR (SECTOR) A : OMISSY

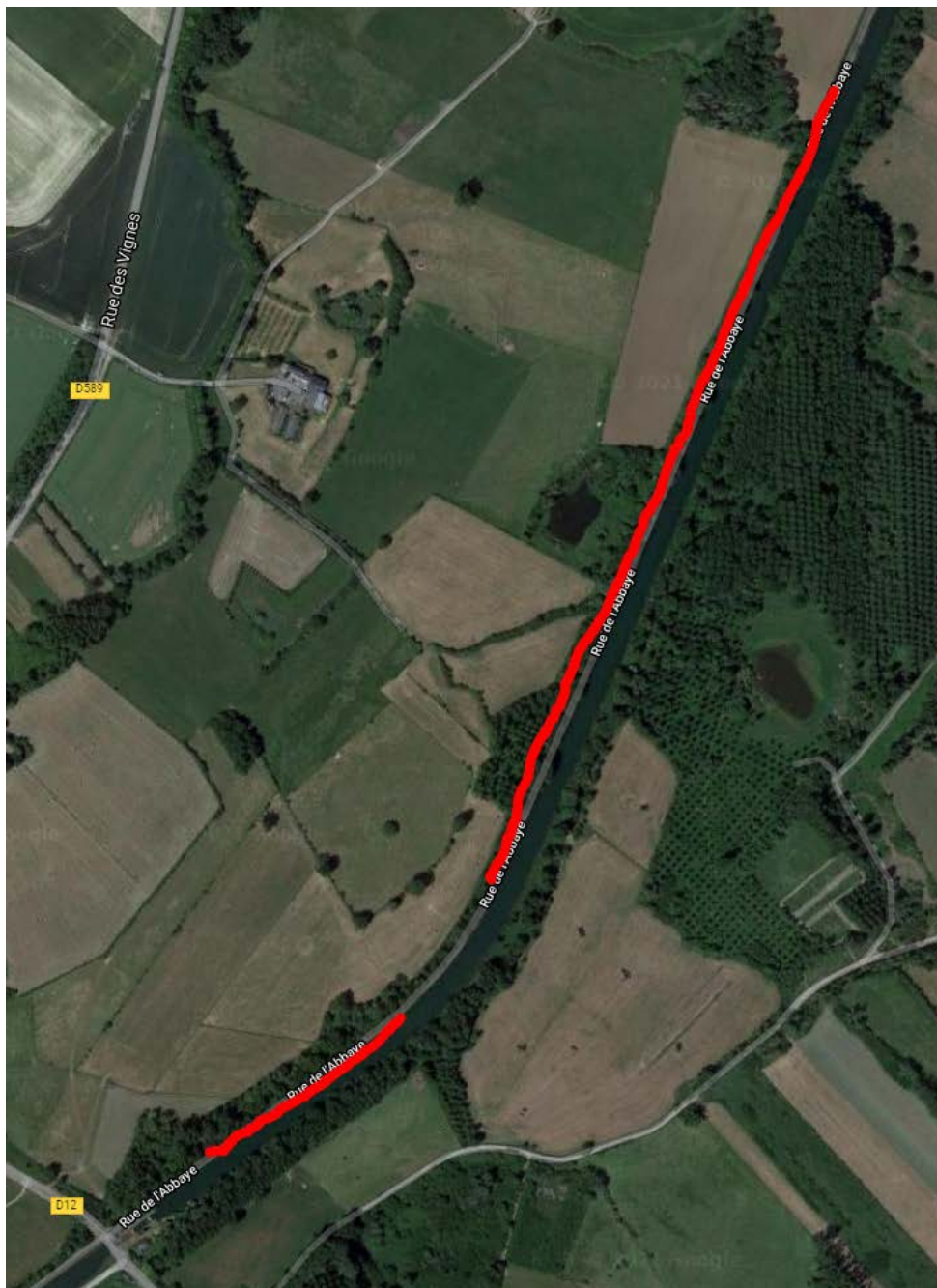


Voiture sur la place /car can stay on the peg

SECTEUR (SECTOR) B: RIBEMONT

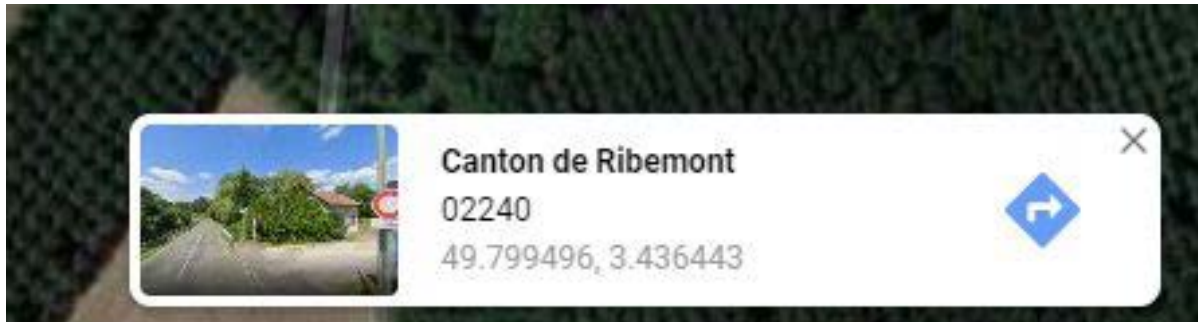


49.80827162696194, 3.4545954115292656



Déchargement du matériel sur la place, voiture sur le parking / Unload your tackle on your peg and put the car on the car park.

SECTEUR (SECTOR) C: SISSY



Déchargement du matériel sur la place, voiture sur le parking / Unload your tackle on your peg and put the car on the car park.

SECTEUR (SECTOR) D: BRISSY



Déchargement du matériel sur la place, voiture sur le parking / Unload your tackle on your peg and put the car on the car park.