



Finale sensas

23 et 24 octobre
2021



Pêcheurs Saint-Quentinois



PROGRAMME DE L'ÉPREUVE

Vendredi 22 Octobre 2021 :

. Le tirage au sort sera réalisé le vendredi soir à partir de 18h00.

Les capitaines d'équipe pourront venir le vendredi soir pour présenter le Pass sanitaire de chacun des membres (obligatoire) et retirer s'ils le souhaitent le tirage de la première manche dans le stricte respect des règles sanitaires en vigueur.

Samedi 23 Octobre 2021 :

. 6h45 : rendez-vous à la salle

. à partir de 7h00 : Pour les équipes n'ayant pu être présentes la veille, le capitaine devra présenter les pass sanitaires pour se voir remettre le tirage de la première manche dans le stricte respect des règles sanitaires en vigueur.

. 8h30 : accès au parcours

.11h00 : début des contrôles

.à partir de 11h30 : vous ne pourrez plus procéder au nettoyage de votre place si besoin était.

.12h20 : Amorçage

.12h30 : début de la première manche

.16h25 : reste 5 minutes

.16h30 : fin de la première manche

.18h30 : publication des résultats sur la page Sensas compétition et remise aux capitaines du tirage de la deuxième manche dans le stricte respect des règles sanitaires en vigueur.



Dimanche 24 Octobre 2021 :

- . 6h00 : rendez-vous à la salle
- . 6h15 à 7h00 : Remise au du tirage pour la seconde manche si cela n'a pas été fait la veille.
- . 7h15 : accès au parcours
- .9h00 : début des contrôles
- .à partir de 9h30 : vous ne pourrez plus procéder au nettoyage de votre place si besoin était.
- .10h20 : Amorçage
- .10h30 : début de la deuxième manche
- .14h25 : reste 5 minutes
- .14h30 : fin de la première manche
- .17h00 : Palmarès

REGLEMENT DE L'EPREUVE

<i>Cannes</i>	<i>13M</i>
<i>Moulinet</i>	<i>Autorisé (canne 8M maxi)</i>
<i>Amorces</i>	<i>12 Litres</i>
<i>Esches totales</i>	<i>1,5 litre</i>
<i>Fouillis</i>	<i>1L maxi dont 0,25L maxi de vers de vase</i>
<i>Vers de vase</i>	<i>Dont 0,25L maxi de vers de vase</i>
<i>Vers de terre non coupés et/ou autres esches (casters, etc...)</i>	<i>0,5L maxi</i>

L'utilisation d'un grappin pour nettoyer votre place est autorisé.
Son utilisation sera interdite pendant l'heure précédent le début de la pêche.



RESERVATION SANDWICHS & BOISSONS

Nous vous proposons un système de restauration avec retrait de votre commande chaque matin à la salle. Il vous suffit de remplir le coupon ci-dessous et de le renvoyer avec votre règlement à l'adresse indiquée avant le 1^{er} Octobre :

EQUIPE :

NOM..... PRENOM.....

Sandwich Jambon Quantité

Sandwich PâtéQuantité

Coca : Quantité.....

Bière : Quantité.....

Jus de fruit : Quantité.....

1 Sandwich + 1 Boisson = 4,50€ **REGLEMENT UNIQUEMENT PAR CHEQUE**

Mettre votre chèque à l'ordre : **TEAM ST-QUENTIN PECHE**

Veillez renvoyer le coupon avant le 1 octobre à l'adresse suivante :

Mr ACCART Sylvain

12 rue Catelet

02680 CASTRES

.....
[Prière de renvoyer le coupon pour le bon déroulement de l'organisation.](#)

Nous vous remercions d'avance.

Le dimanche après la manche un barbecue vous sera proposé à la salle.



INFORMATIONS PRATIQUES

Point de rendez-vous :

Gymnase L.P Ameublement, chemin de Morcourt,

02100 Saint Quentin

Point GPS : 49.865119, 3.306342

Les secteurs :

Poissons dominants : Gardons, Brèmes, Ablettes

Anguille interdite, Brochet 60cm, Sandre 50cm et Truite 25cm

Profondeur moyenne des biefs : 3M

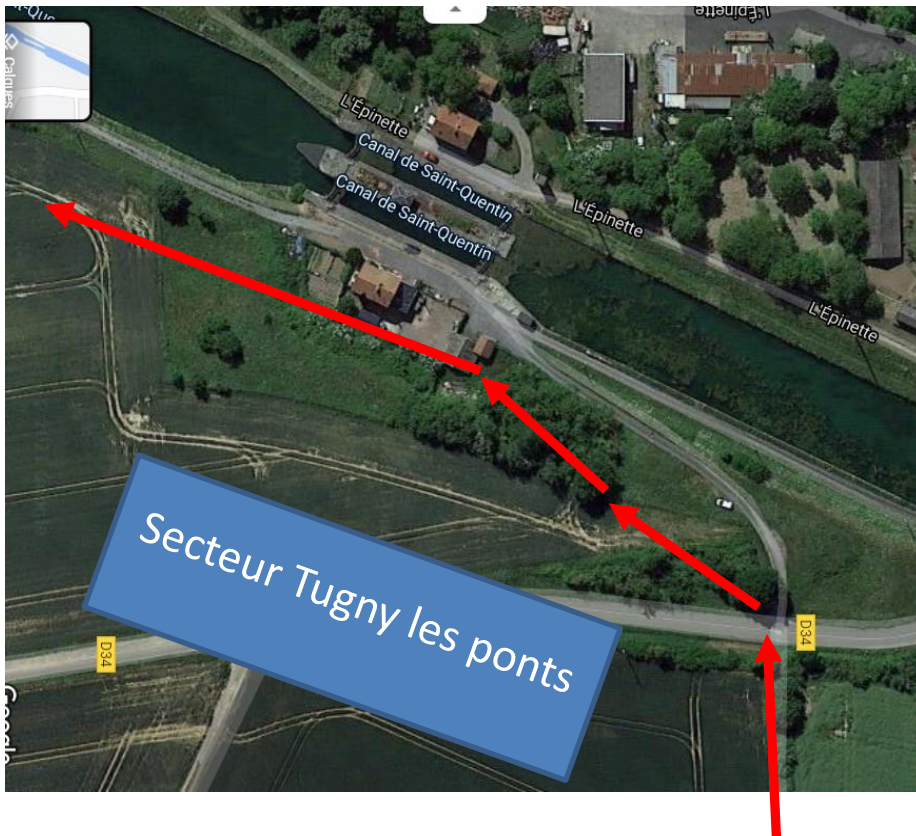
N'oubliez pas de prévoir un grappin pour nettoyer votre emplacement de pêche si nécessaire. Tout nettoyage devra être terminé une heure avant le début de la pêche.



PLAN DES ZONES DE PÊCHES

Aucun véhicule sur chemin du halage lors des entraînements

SECTEUR A



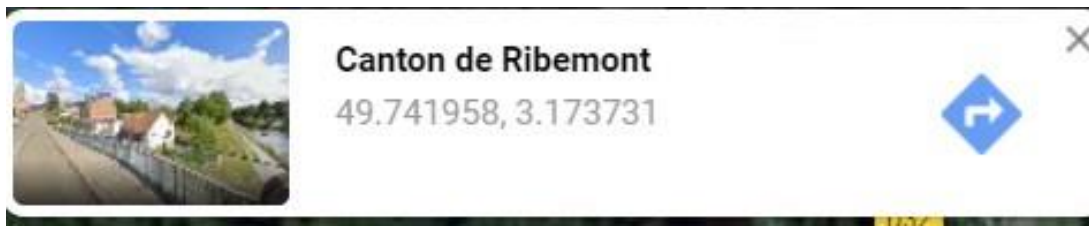
Tugny-et-Pont

02640

49.757811, 3.167628



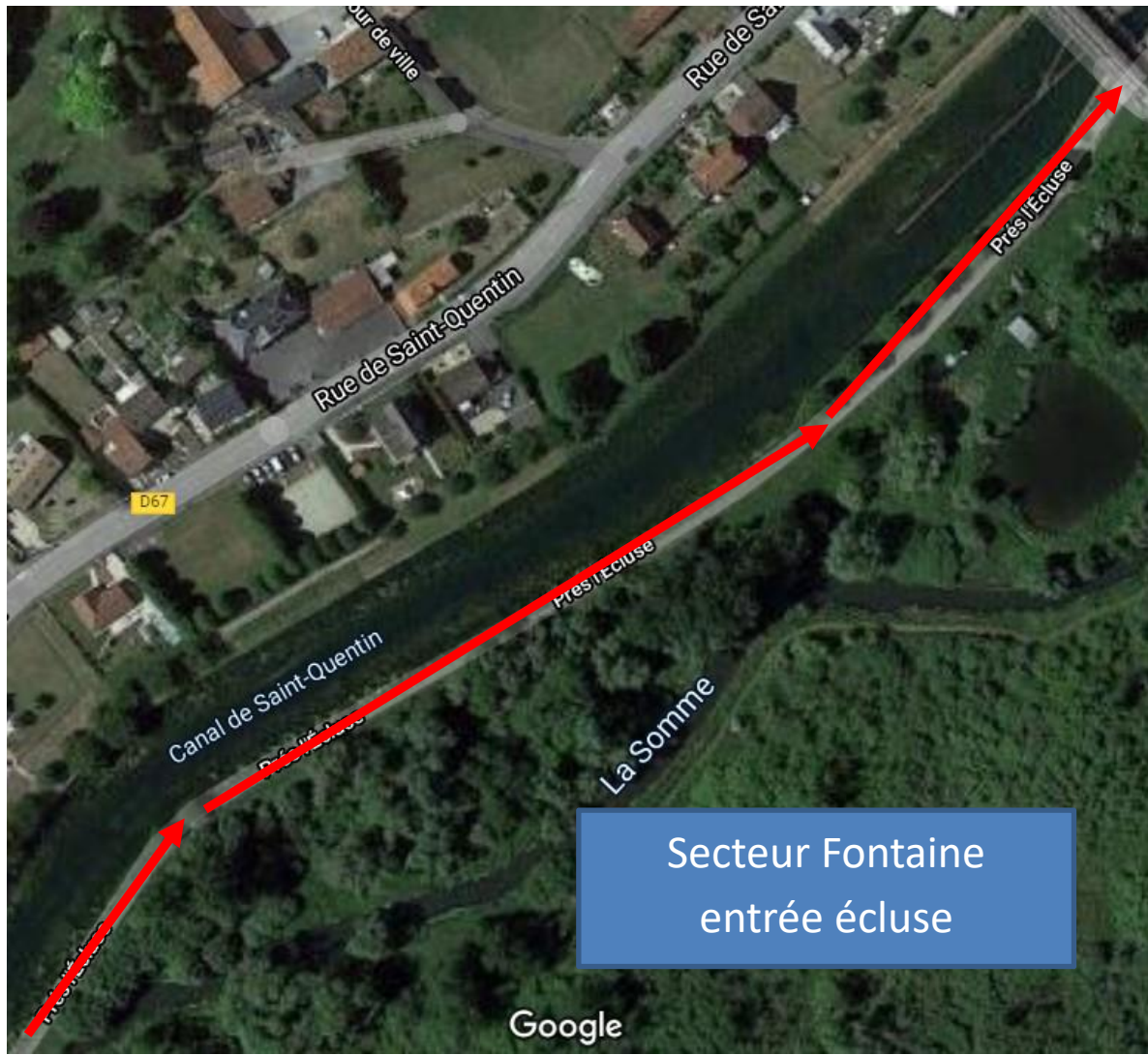
SECTEUR A ST SIMON



SECTEUR B SERAUCOUT LE GD / Fontaine les clercs



SECTEUR B Fontaine les clercs chemin halage



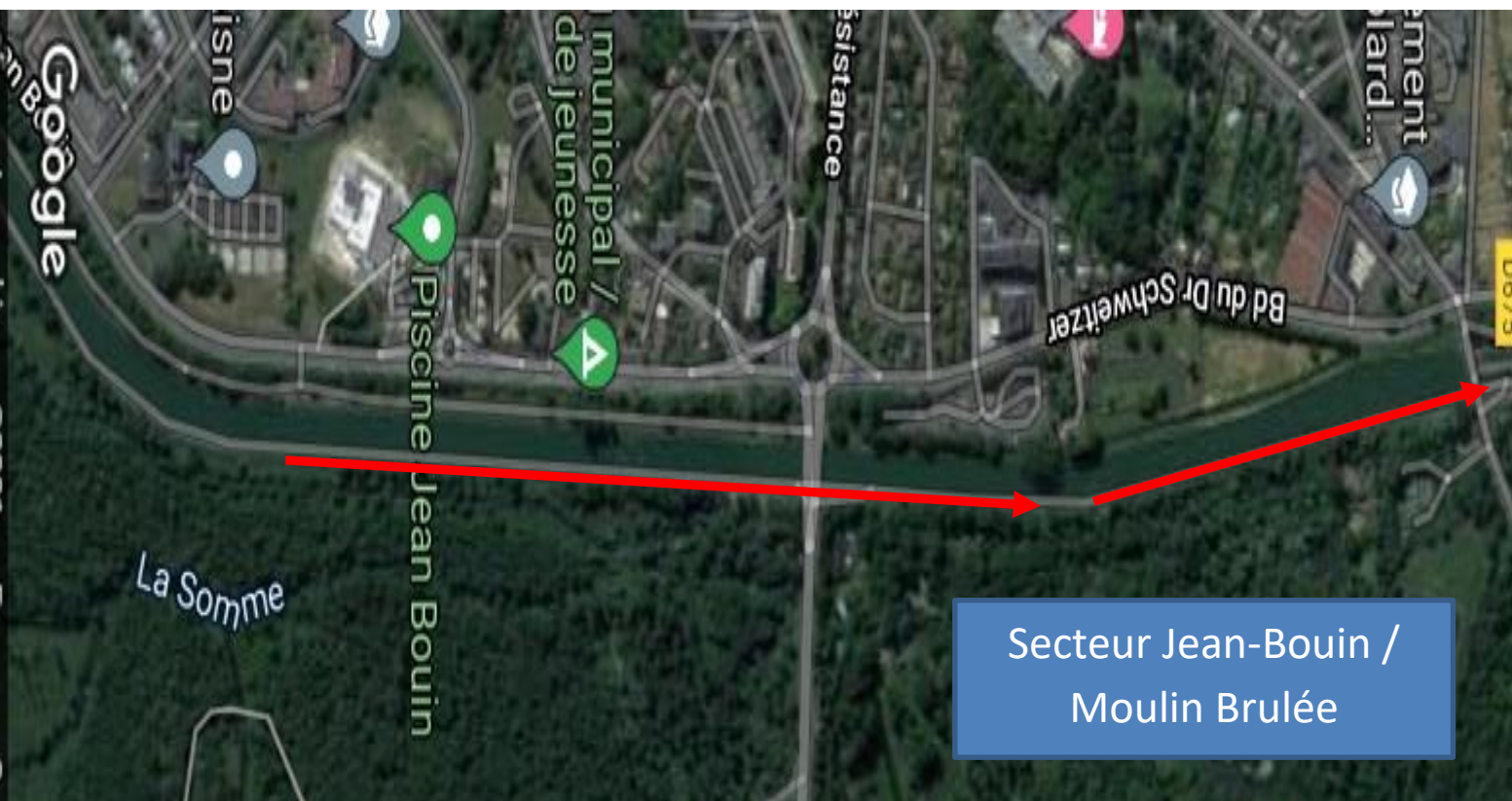
Fontaine-lès-Clercs
02680
49.807080, 3.228683



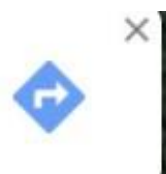
PLAN DES ZONES DE PÊCHES

Aucun véhicule sur chemin du halage lors des entraînements

SECTEUR C JEAN-BOUIN/Moulin Brûlé côté chemin halage




Saint-Quentin
02100
49.857675, 3.311605





SECTEUR D Omissy chemin côté halage

Aucun véhicule sur chemin du halage lors des entraînements



Omissy
02100
49.880438, 3.316792



Canton de Saint-Quentin-2
02100
49.864393, 3.310635



Pour vos commandes d'esches et autres matériels, merci de faire confiance à nos partenaires.



L'HAMEÇON D'OR

PÊCHE

lhamecondor-cambrai@orange.fr

Coutellerie

Laurent CLISSON
06 80 22 85 16

7, rue des Ecluses de Selles - 59400 CAMBRAI
Tél. : 03 27 83 85 79





Atout pêche

30 rue de la république

02800 la Fère

03.23.56.20.76



Un compétiteur à votre service !

Bruno HABETS

11, Bd Gambetta

02700 TERGNIER

03.23.57.20.09

aquapeche.tergnier@orange.fr

Hôtel

Votre Hôtel Kyriad
Partenaire de la Team Senais® de Saint-Quentin
Your Kyriad Hotel Partner of Team Senais® of Saint-Quentin



Services

- Accès Internet
- Déjeuner offert
- Équipement audio
- Équipements adaptés
- Climatisation
- Coffre-fort
- Cribes de bébé
- Fax
- Fermeture à clé
- Service de blanchisserie
- Service de nettoyage
- Service de vaisselle
- Service de chambre
- Service de pressing
- Service de réveil
- Service de transfert
- Service de transport
- Service de location de voiture
- Service de location de vélo
- Service de location de scooter
- Service de location de canoë
- Service de location de kayak
- Service de location de matériel de plongée
- Service de location de matériel de ski
- Service de location de matériel de randonnée
- Service de location de matériel de pêche
- Service de location de matériel de camping
- Service de location de matériel de sport
- Service de location de matériel de jardinage
- Service de location de matériel de bricolage
- Service de location de matériel de cuisine
- Service de location de matériel de bureau
- Service de location de matériel de nettoyage
- Service de location de matériel de rangement
- Service de location de matériel de transport
- Service de location de matériel de stockage
- Service de location de matériel de sécurité
- Service de location de matériel de protection
- Service de location de matériel de santé
- Service de location de matériel de beauté
- Service de location de matériel de mode
- Service de location de matériel de décoration
- Service de location de matériel de jardinage
- Service de location de matériel de bricolage
- Service de location de matériel de cuisine
- Service de location de matériel de bureau
- Service de location de matériel de nettoyage
- Service de location de matériel de rangement
- Service de location de matériel de transport
- Service de location de matériel de stockage
- Service de location de matériel de sécurité
- Service de location de matériel de protection
- Service de location de matériel de santé
- Service de location de matériel de beauté
- Service de location de matériel de mode
- Service de location de matériel de décoration

CONTACT et réservation - Contact and reservation:
Hôtel Kyriad Saint-Quentin**
 1 rue Eugène FREYSSINET - 02430 Senlis
 Tel: 03 33 83 29 35 - Fax: 03 33 83 29 37 - contact@kyriad.com

Kyriad
HOTEL

Votre hôtel BALLADINS
 Partenaire de la Team Senais® de Saint-Quentin, nous le plaisir de vous accueillir au sein de son établissement pour vous faire passer un agréable séjour.
 Your BALLADINS Hotel Partner of Team Senais® of Saint-Quentin, will be pleased to welcome you for a pleasant stay



Nos services:

- Accueil 24/24 (avec borne Automatique)
- Wi-Fi haut débit
- Parking client
- Télévision HD avec BEW Sport
- Petit-déjeuner (buffet à volonté)
- Tablettes numériques à disposition

Contact et réservation - Contact and reservation:
Hôtel Balladins Saint-Quentin / Senlis
 3 rue Eugène FREYSSINET - 02430 Senlis
 Tel: 03 33 83 29 35 - Fax: 03 33 83 29 37 - senlis@balladins.com

balladins
HOTEL