

AAPPMA SAINT-QUENTIN

DEMI-FINALE NORD 2013 CHALLENGE SENSAS



DIMANCHE 13 OCTOBRE 2013
SAINT-QUENTIN 02





PARCOURS DE PECHE : CANAL

Profondeur :	2 m à 3,50 m
Largeur :	20 m
Navigation :	Eclusées possibles selon navigation
Poissons dominants :	Gardons, Brèmes, Ablettes, Grémilles, Perches.
Secteur A	2 secteurs à Omissy (chariot obligatoire)
Secteur B	1 secteur Mère Gony et 1 secteur Jean Bouin (chariot obligatoire)
Secteur C	2 secteurs Pont de vélu (chariot obligatoire)
Secteur D	2 secteurs Oëstres (chariot obligatoire)
Remplacement (Quai Gayant ou vieux port)	
Choix du capitaine de l'équipe de placer ses pêcheurs a son gré dans les secteurs.	

[Voir plan détaillé](#)

PROGRAMME DE L' EPREUVE

A partir de 6H00	Accueil des équipes au Gymnase du lycée Ameublement, rue Alain à Saint-Quentin (des panneaux de signalisation jaune seront installés.
6H30	Pointage des équipes, contrôles des licences
10H20	Amorçage
10H30	Pêche
14H25	5 dernières minutes
14H30	Fin de pêche
17H30	Proclamation du palmarès et des récompenses au Gymnase du Lycée Ameublement

REGLEMENTATION

Règlement du challenge **SENSAS** (règlement FFPSC)
Pêche Mixte (canne 13 Mètres et moulinet 8m maxi)
Amorce 12 Litres, esches 1 litre dont ½ de fouillis
Classement par secteur
Classement 5 + 1
Présentation des esches dans les boites de mesures réglementaires

En cas de forfait, prévenir :

Christophe NOUALHIER Tel : 02.37.33.44.55

Informations complémentaires :

ACCART SYLVAIN : 06.65.72.67.01 ou 03.23.05.22.80

Des bénévoles seront sur place pour vous contrôler, peser votre pêche, mais aussi pour vous aider en cas de besoin, n'hésitez pas à faire appel à eux. En contre partie sachez que certains seront des contrôleurs néophytes. Merci de leur réserver votre meilleur accueil.

N'oubliez pas de préparer vos esches dans les boites avant le début du contrôle.

Encre  service

Vente / remplissage de cartouche jet d'encre & laser
PROFESSIONNELS - PARTICULIERS

ECONOMISEZ JUSQU'A 70 %



PICARDIE

159, rue du général Leclerc – 02100 St - Quentin

Tél : 03.23.08.96.69

encrestquentin@orange.fr – www.encrestservice.com

HERBERGEMENT

HOTELS

Ibis Saint-Quentin Basilique *** Saint-Quentin	Tel : 03.23.67.40.40
Campanile *** Saint-Quentin	Tel : 03.23.67.91.22
Ibis budget Saint-Quentin Centre ** Saint-Quentin	Tel : 03.23.60.96.00
Balladins St - Quentin Nord **	Tel : 03.23.65.71.45
Première classe St - Quentin	Tel : 08.92.70.71.22

Campings

Camping municipal de Saint-Quentin Auberge de jeunesse	Tel : 03.23.06.94.05 Ou : 03.23.06.94.21
Camping du vivier aux Carpes Seraucourt-le-grand	Tel : 03.23.60.50.10

RESTAURATION

PETIT DEJEUNER A PARTIR DE 6H00

A PARTIR DE 12H00

LES SANDWICHS ET LES BOISSONS QUI ONT ETE RESERVES SERONT
DISTRIBUE PAR SECTEUR

A PARTIR DE 14H30

Un barbecue sera prévu pour la fin de pêche (saucisses, merguez,
ect...)

PIZZA BRUNO A EMPORTER



DES BONNES PIZZAS
CUITES AU
FOUR A BOIS
Rue de GUISE – SAINT QUENTIN
03.23.08.55.55



RESERVATION SANDWICHS & BOISSONS

NOM..... PRENOM.....

Sandwichs Jambon : Quantité
Sandwichs Pâte :Quantité

Coca :Quantité.....
Bière :Quantité.....
Jus de fruit :Quantité.....

1 Sandwich 1 Boisson 3,50 euro **REGLEMENT UNIQUEMENT PAR CHEQUE**

Mettre le chèque à l'ordre : TEAM ST-QUENTIN PECHE

Veillez renvoyer le coupon avant le **1 OCTOBRE 2013** à l'adresse suivante :

Mr ACCART Sylvain
12 rue du Catelet
02680 CASTRES

.....

[Prière de renvoyer le coupon pour le bon déroulement de l'organisation.](#)

Nous vous remercions d'avance.

NAVETTES

AEROPORTS

TAXI

PHILIPPE NOZAL



SAINT-QUENTIN

06.14.30.10.15



Pour vos commandes d'esches et autres matériels, merci de faire confiance à nos partenaires.

**PÊCHE TELLIER
SAINT-MARTIN**



**7, rue de la Chaussée Romaine
SAINT-QUENTIN
TÉL : 03.23.67.22.69**

AQUA-PÊCHE



**Pêche - Trophées
42, bd Gustave Grégoire
TERGNIER
Tél : 03.23.57.20.09**

A TOUT PÊCHE



**30, rue de la République
LA FERRE
Tél : 03.23.56.20.76**

Pour vos commandes d'esches et autres matériels, merci de faire confiance à nos partenaires.

L'HAMECON D'OR



CAMBRAI

48, rue Cantimpré

Tél 03 27 83 85 79

Port 06 80 22 85 16

Fax 03 27 81 89 48



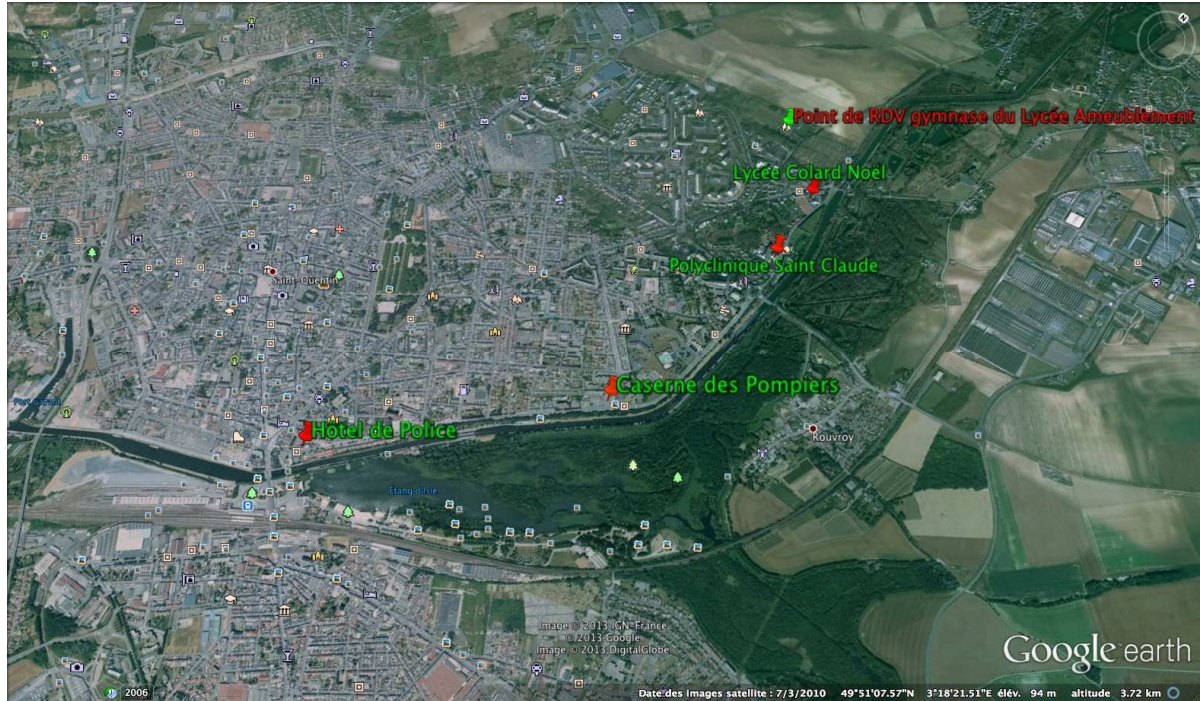
Zone commerciale Auchan

02100 Saint-Quentin

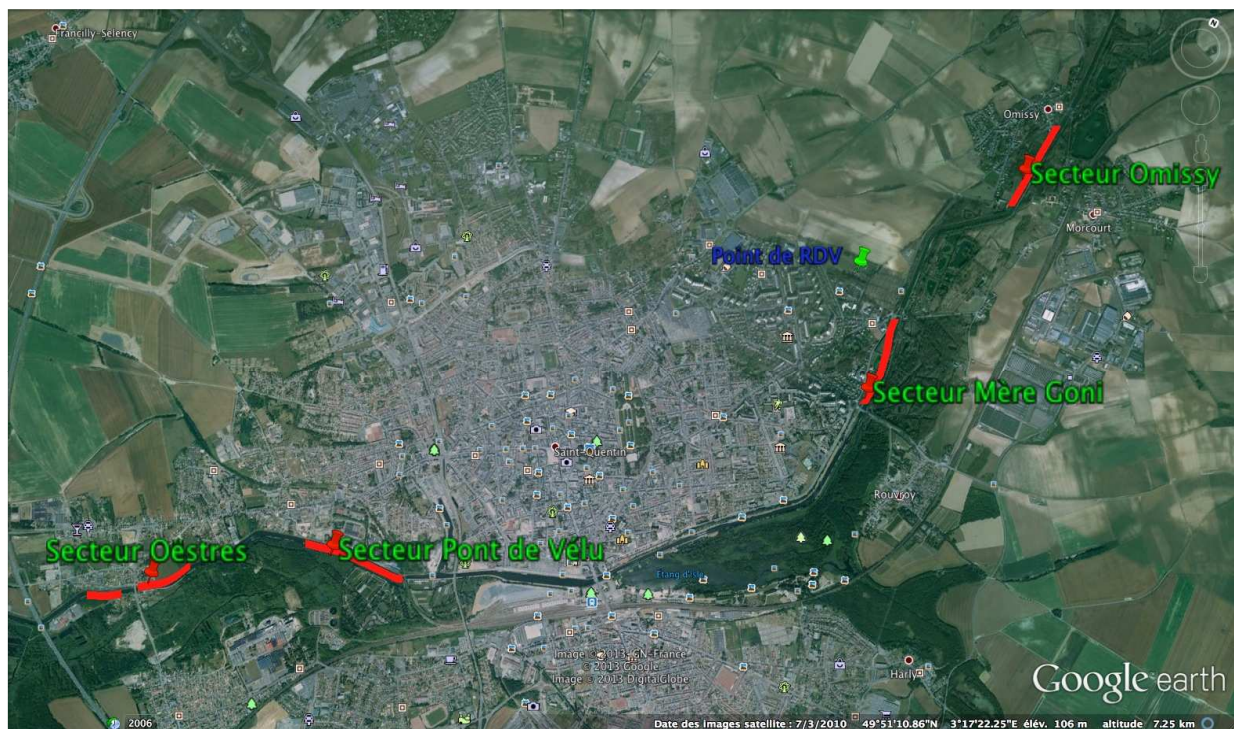
Tél : 03.23.50.37.00



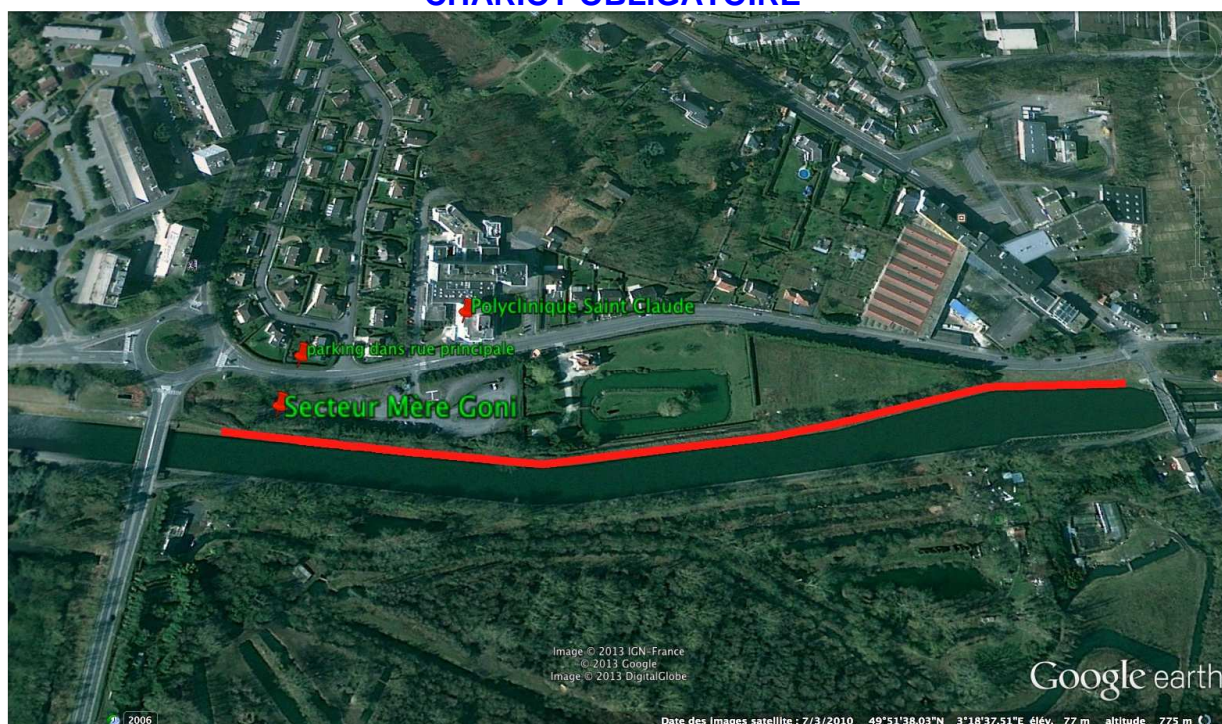
PLAN DU POINT DE RENDEZ-VOUS



PLAN DES ZONES DE PÊCHES



SECTEUR MERE GONI
CHARIOT OBLIGATOIRE



SECTEUR OMISSY
CHARIOT OBLIGATOIRE



SECTEUR PONT DE VELU **CHARIOT OBLIGATOIRE**



SECTEUR OESTRES **CHARIOT OBLIGATOIRE**

