



DEMI-FINALE NORD 2012 CHALLENGE SENSAS



**DIMANCHE 14 OCTOBRE 2012
NOYON 60**





PARCOURS DE PECHE : CANAL LATERAL A L'OISE

Profondeur : 3,5 m à 4 m environ .
Largeur : 35 m

Navigation : Eclusées selon navigation

Poissons dominants : Gardons , Brèmes , Ablettes , Grémilles , Perches .

Secteur A 2 secteurs à Chiry-Ourscamp à 13 minutes de Noyon direction Compiègne
Secteur B 1 secteur à Noyon et 1 secteur à Pont-l'Évêque
Secteur C 1 secteur a Varesnes
Secteur D 1 secteur à Baboeuf et 1 secteur a Appilly à 12 minutes de Noyon, direction Chauny

Choix du capitaine de l'équipe de placer ses pêcheurs a son gré dans les secteurs.

Voir plan détaillé

PROGRAMME DE L'EPREUVE

A partir de 6H00 Accueil des équipes à la salle des lycées , Chemin de la sablière à NOYON (le site sera fléché a partir du Rond point de l'Europe)

7H00 Pointage des équipes , contrôles des licences

10H50 Amorçage

11H00 Pêche

14H55 5 dernières minutes

15H00 Fin de la pêche

17H30 Proclamation du palmarès et des récompense à la salle des Lycées
Vin d'honneur offert par la municipalité

REGLEMENTATION

Règlement du challenge Sensas

Pêche Mixte 13 Mètres et moulinet

Amorce 15 Litres, esches 1 litre dont $\frac{1}{2}$ de fouillis

Classement 5+1

Classement par secteurs

Présentation des esches dans les boites de mesures réglementaires

En cas de forfait, prévenir Christophe NOUALHIER Tel : 02.37.33.44.55

Informations complémentaire :

DELISLE Pascal : 06.14.67.80.92 ou 03.44.09.00.04

Mail : delisle.p@orange.fr



Certains secteurs nécessitent l'utilisation d'un chariot

Près de 60 bénévoles seront sur place pour vous contrôler, peser votre pêche, mais aussi pour vous aider en cas de besoin, n'hésitez pas à faire appel à eux. En contre partie sachez que certains seront des contrôleurs néophytes,

Merci de les respecter, de les conseiller, n'oubliez pas que si cette épreuve a pu être organisée par l'AAPPMA de NOYON, c'est aussi en grande partie grâce à eux

N'oubliez pas de préparer vos esches dans les boites avant le début du contrôle



ou

Saint Leu Pêche à St Leu D'Esserent

tel : 03 44 56 75 10

Pêche et Nature à Clairoix

tel : 03 44 83 30 56

Mondial Pêche à Jaux

tel : 03 44 90 18 50

Pêche Passion à Thourotte

tel : 03 44 83 29 20

HEBERGEMENT

HOTELS

LE CEDRE *** NOYON

tel : 03.44.44.23.24

ETAP HOTEL** NOYON

tel : 08.92.70.08.16

BALLADINS ** THOUROTTE

tel : 03.44.20.42.05

LE SAINT-ELOI *** NOYON

tel : 03.44.44.01.49

L'HOTEL DE LA FORET RIBECOURT

tel : 03.44.76.80.08

LA TETE NOIRE LASSIGNY

tel : 03.44.43.60.08

LE GRIFFON BLERANCOURT

tel : 03.23.39.23.39

GITES

GITES DU PARC CARISIOLAS CRISOLLES Tel : 06.07.45.46.66
AUBERGE DU BOIS DORE CUTS Tel : 03.44.09.77.66
GITE DE GUISCARD Tel : 03.44.43.25.16
GITE DES COSAQUES NOYON Tel : 03.44.09.75.04
GITE DE BEAULIEU Tel : 03.64.60.60.10
GITE DE L'ANCIEN PRESBYTERE BEHERICOURT Tel : 03.64.60.60.10
GITE SAINT HUBERT BRETIGNY Tel : 03.64.60.60.10
GITE DE CANNECTANCOURT Tel : 03.44.09.27.11
GITE DU JARDIN MOREL CANNECTANCOURT Tel : 03.64.60.60.10

CHAMBRES D'HOTES

CHATEAU DE QUESMY Tel : 03.44.43.33.97
CHAMBRES D'HOTES GRANDRU Tel : 03.44.43.02.13

GITES DE GROUPES ET D'ETAPLES

CHATEAU JEANNE D'ARC BEAULIEU LES FONTAINE Tel : 03.44.43.4016
GITE DE LA CRESSONIERE BUSSY Tel : 03.44.44.12.41

CAMPINGS

LES ARAUCARIAS** CARLEPONT Tel : 03.44.75.27.39
L'ETANG DU MOULIN** SALENCY Tel : 03.44.43.06.78
LA MONTAGNE CHIRY-OURSCAMP Tel : 03.44.76.98.29

RESTAURATION

**PETIT DEJEUNER & SANDWICHES & BUVETTE
SERA A VOTRE DISPOSITION A PARTIR DE 6 H 00**

IL N'Y AURA PAS DE BUVETTE SUR LES SECTEURS DE PECHE

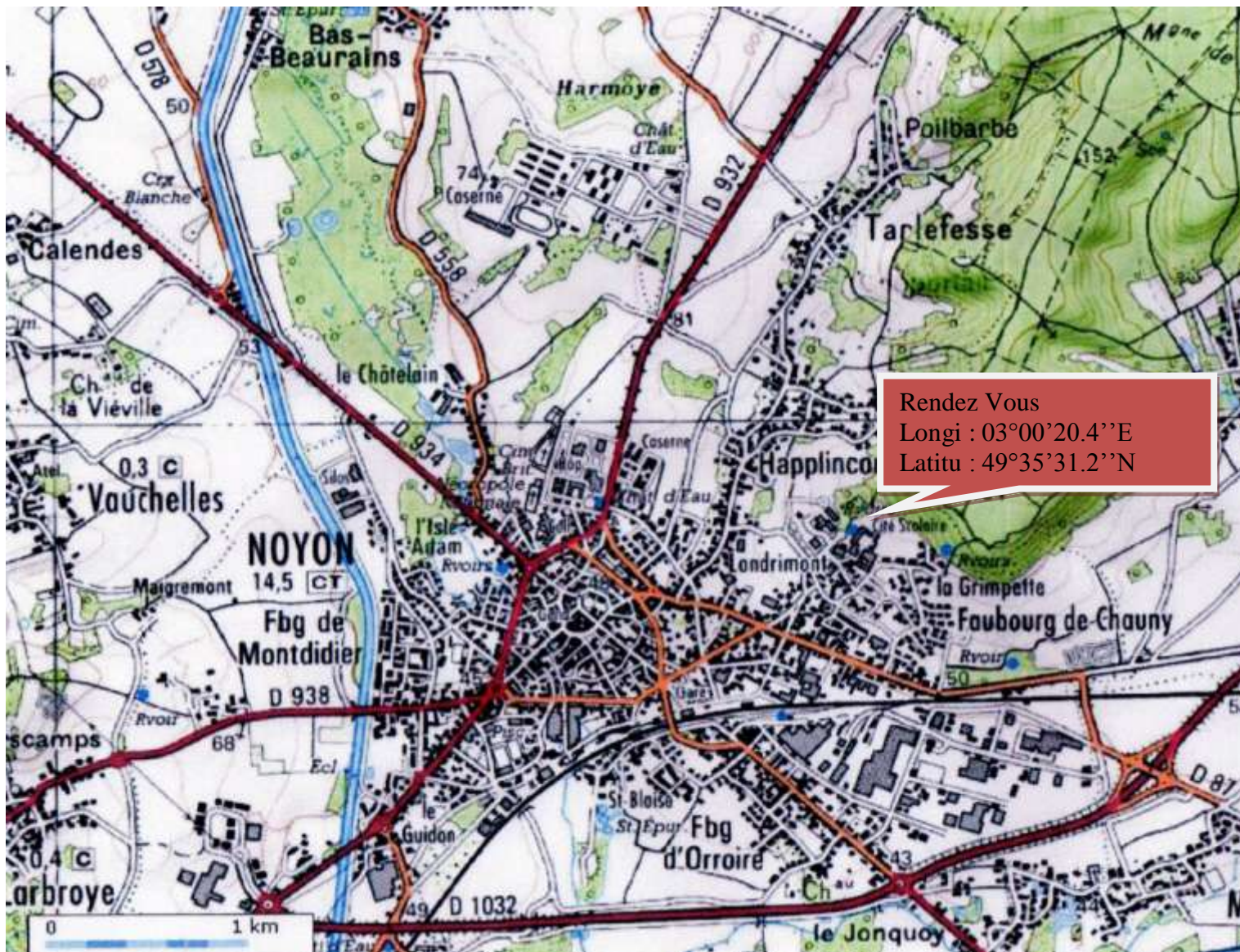
A PARTIR DE 14 H30

RESTAURATION SALLE DU RENDEZ-VOUS





ZONES DE PECHE



POINT RENDEZ - VOUS. RESTAURATION



Longitude : 03° 07' 33.2 "E Latitude : 49° 34' 40.7" N **VOITURE DERRIERE LES PÊCHEURS**



Longitude : 03° 05' 32.4 "E Latitude : 49° 34' 35.8 " N **VOITURE DERRIERE LES PÊCHEURS**



Longitude : 03° 03' 17.2 "E Latitude : 49° 34' 08.5 " N



Longitude : 03° 01' 46.2 "E
Latitude : 49° 33' 55.6 " N

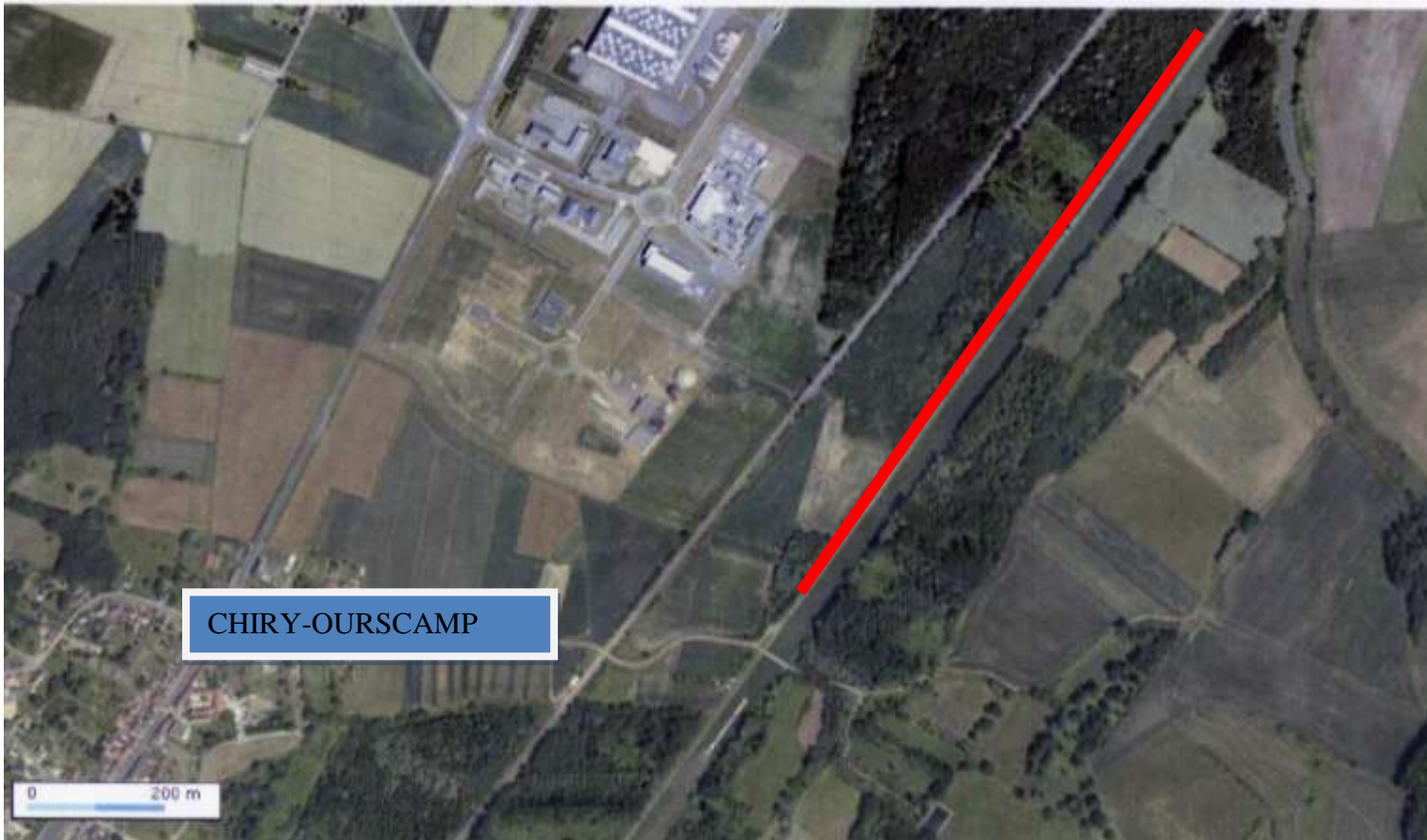
CHARIOT OBLIGATOIRE



PONT L'ÉVEQUE

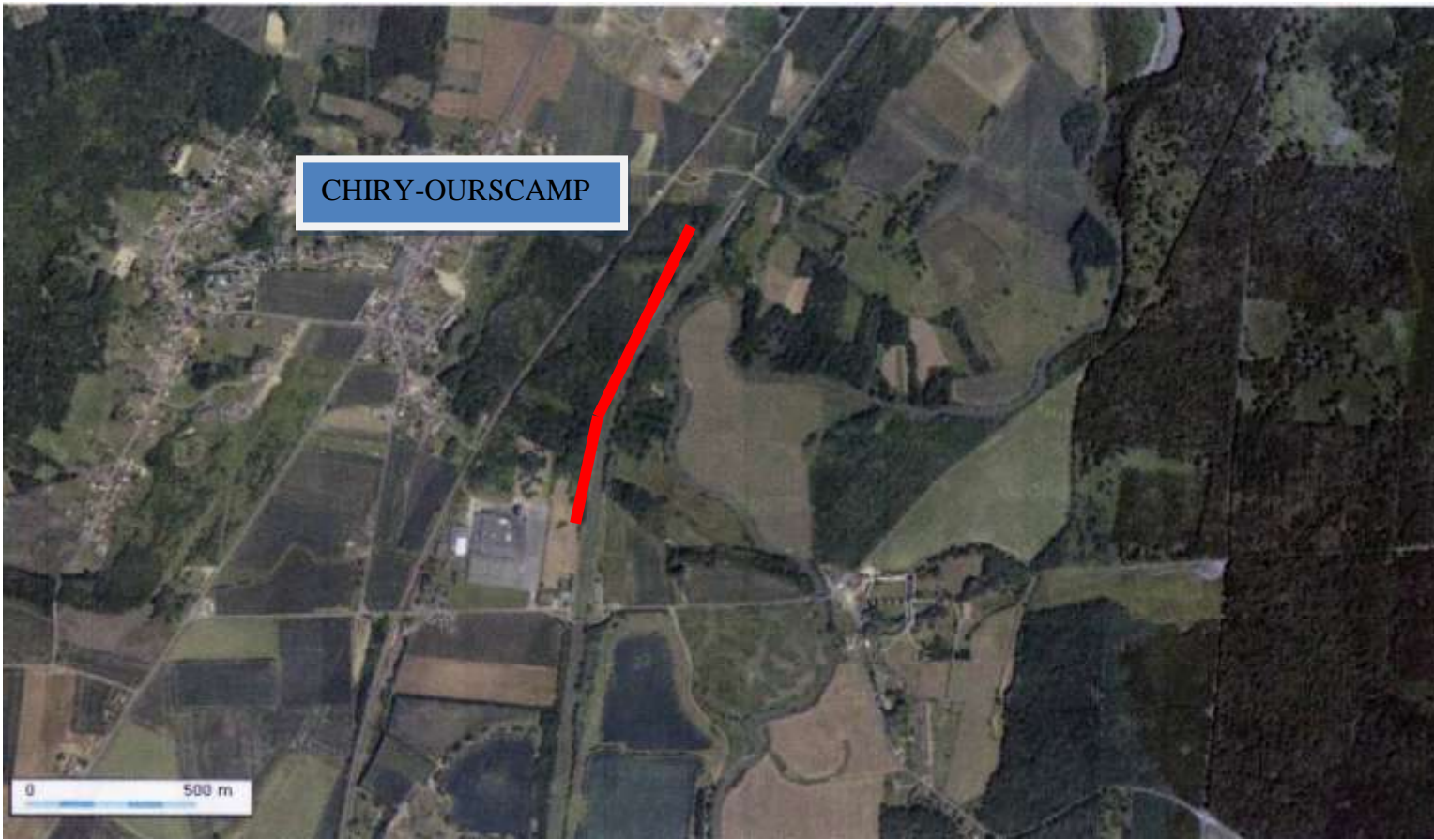
Longitude : 02° 59' 38.8" E Latitude 49° 33' 42.5 N

CHARIOT OBLIGATOIRE



CHIRY-OURSCAMP

Longitude : 02° 57' 08.3" E Latitude 49° 32' 44.7" N



Longitude : 02° 57' 40.3" E Latitude 49° 32' 08.5" N

